

# 締付データ収集/管理/解析システム

Collecting / Management / Analysis, Wave-formed Data

## SANYO MACHINE WORKS, LTD.

# Quality Manager<sup>®</sup>

## クオリティ・マネージャ for SHDN/SHBN

膨大なデータをアクティブ処理

品質データの可視化

ProcessAnalysis (過程/工程 分析) に



## SANYO MACHINE WORKS, LTD.

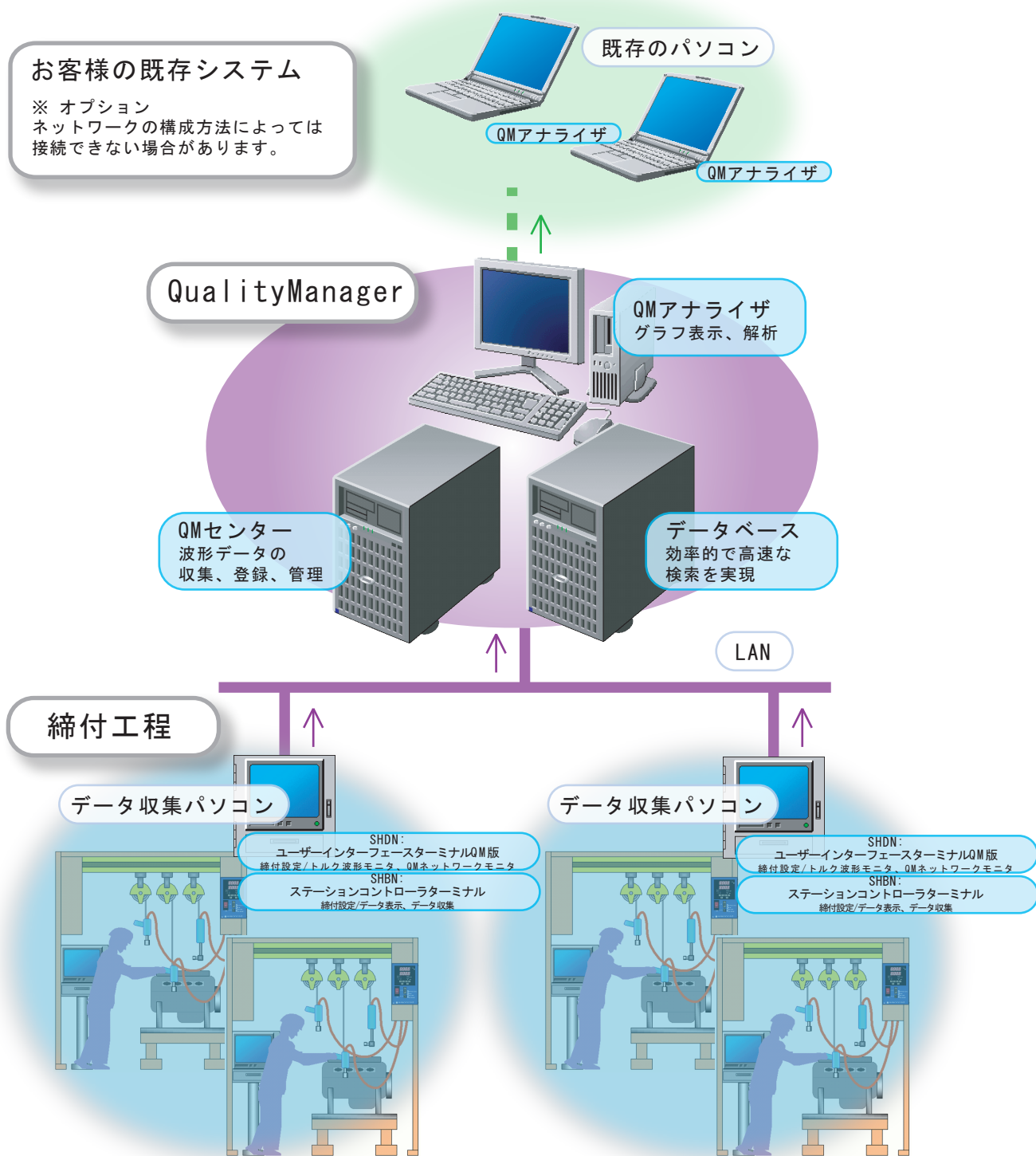
<https://www.sanyo-machine.co.jp/>

## 三洋機工株式会社

# システム構成図

Layout Diagram

ライン全体の締付データをトータルにマネジメント



## QualityManagerの用途

Purpose of The QualityManager

締付データの自動収集

大量に蓄積されたデータの有効活用

締付判定のしきい値の決定

不良品の原因解析

組付け部品ロット違いの品質検証

# グラフ表示、解析ソフトウェア

## QMアナライザ

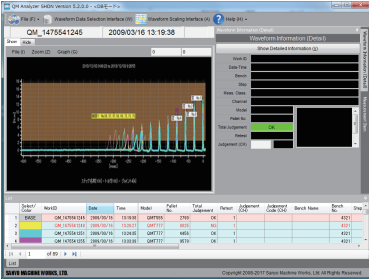
QM Analyser

複数の波形データグラフをマルチに表示

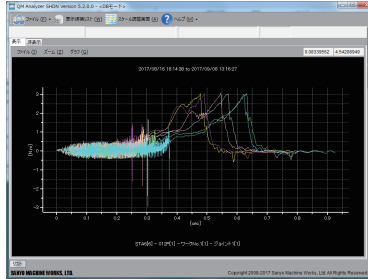
しきい値決定、支援機能

波形データの同期機能（着座トルク1回目、着座トルク2回目、スナッグトルク、ピーク角度）

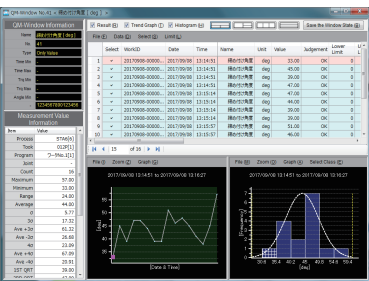
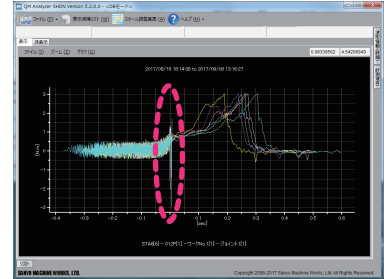
グラフ間での、ハイライト（現在選択中のデータ）連動機能



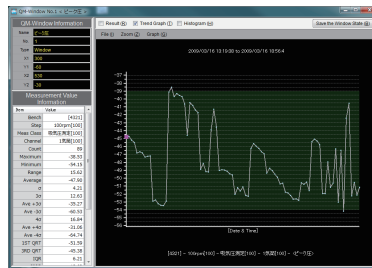
QMアナライザ、メイン画面  
(波形データの重ね読み)



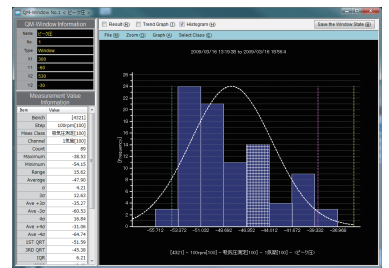
波形データの同期機能（着座トルク1回目で同期）



QMアナライザ、計測結果画面  
(しきい値決定、支援機能)



トレンド・グラフ  
(評価値の時系列変化)

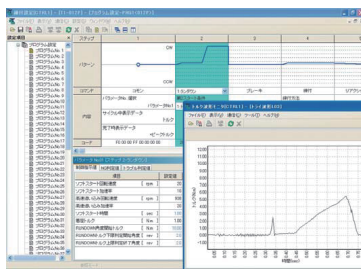


ヒストグラム

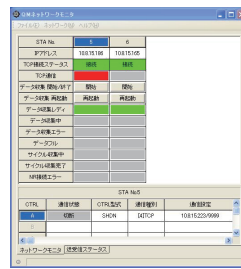
# 締付設定/トルク波形モニタ、QMネットワークモニタ

## SHDN: ユーザーインターフェースターミナル QM版

User Interface Terminal for QM



締付設定 / トルク波形モニタ



QMネットワークモニタ

# 締付設定/データ表示、データ収集

## SHBN: ステーションコントローラターミナル

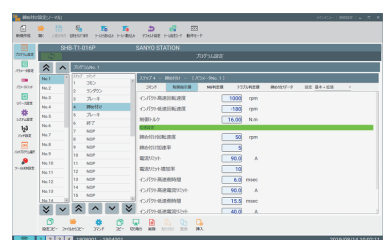
Station Controller Terminal



データ収集画面

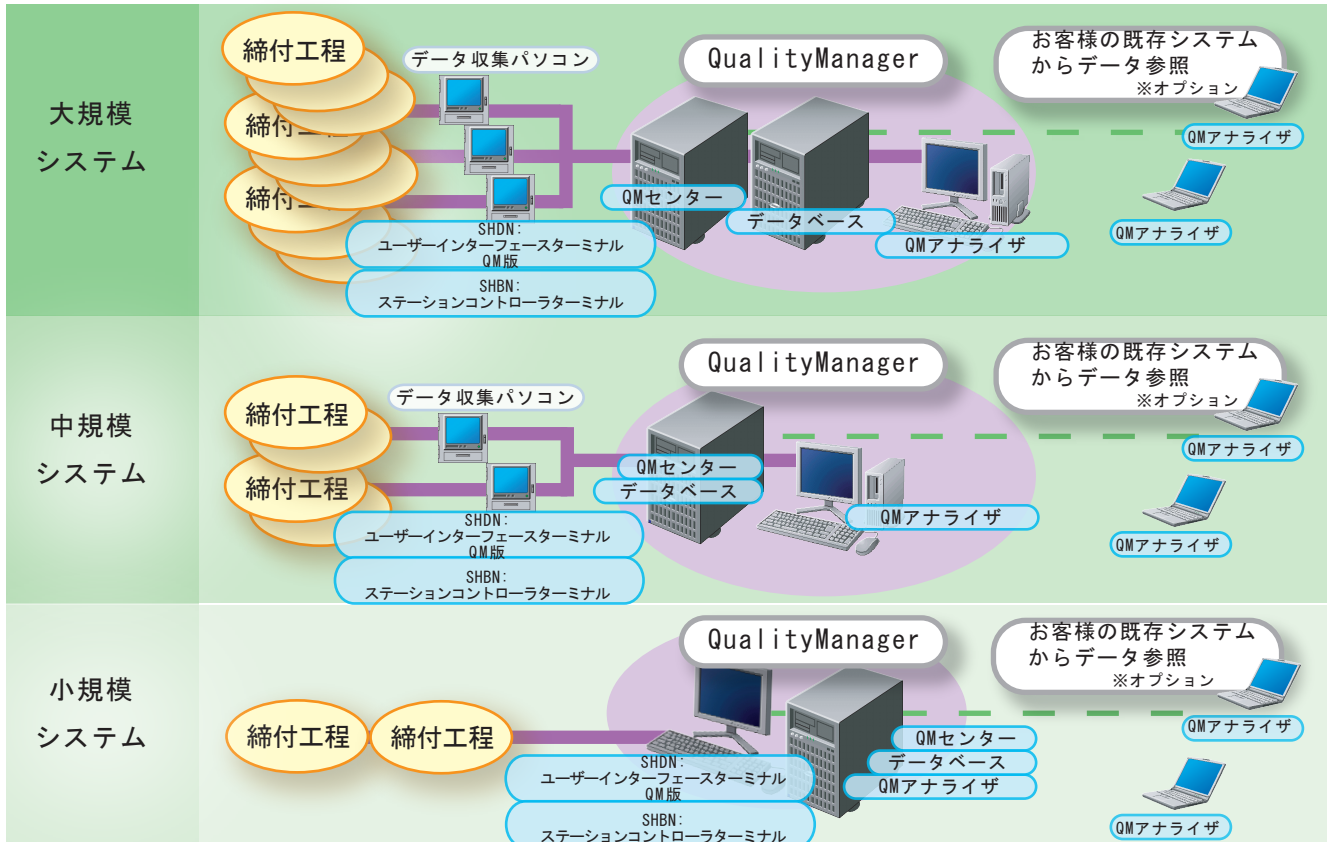


データ表示画面



締め付け設定画面

# データ規模に合わせた最適なシステム構成



## 三洋機工株式会社 三洋機工商事株式会社

本社/本社工場  
〒481-8540 愛知県北名古屋市沖村岡1番地  
TEL 0568 (21) 1111 (代表)  
FAX 0568 (23) 4711

営業部  
〒481-8540 愛知県北名古屋市沖村岡1番地  
TEL 0568 (21) 1115 ~ 1117  
FAX 0568 (25) 4295  
E-mail west-japan-sales@sanyo-machine.co.jp

営業部(東京事務所)  
〒105-0004 東京都港区新橋5丁目14番4号 新倉ビル8F  
TEL 03 (3435) 8660 (代表)  
FAX 03 (3435) 8661  
E-mail east-japan-sales@sanyo-machine.co.jp

## ? 技術的なお問い合わせは

三洋機工株式会社 情報技術部  
TEL 0568 (21) 1169  
FAX 0568 (23) 4711  
E-mail jouhou@sanyo-machine.co.jp

三洋機工株式会社 NR事業部  
TEL 0568 (21) 3196  
FAX 0568 (25) 7231  
E-mail nr@sanyo-machine.co.jp

## 安全に関するご注意



正しく安全にお使いいただくために、ご使用前に必ず取り扱いや操作に関する説明書をよくお読みください。

※記載されている名称は各社の商標または登録商標です。  
※本カタログに記載の内容は事前の通知なしに変更する場合があります。  
※「QualityManager」は三洋機工株式会社の登録商標です。