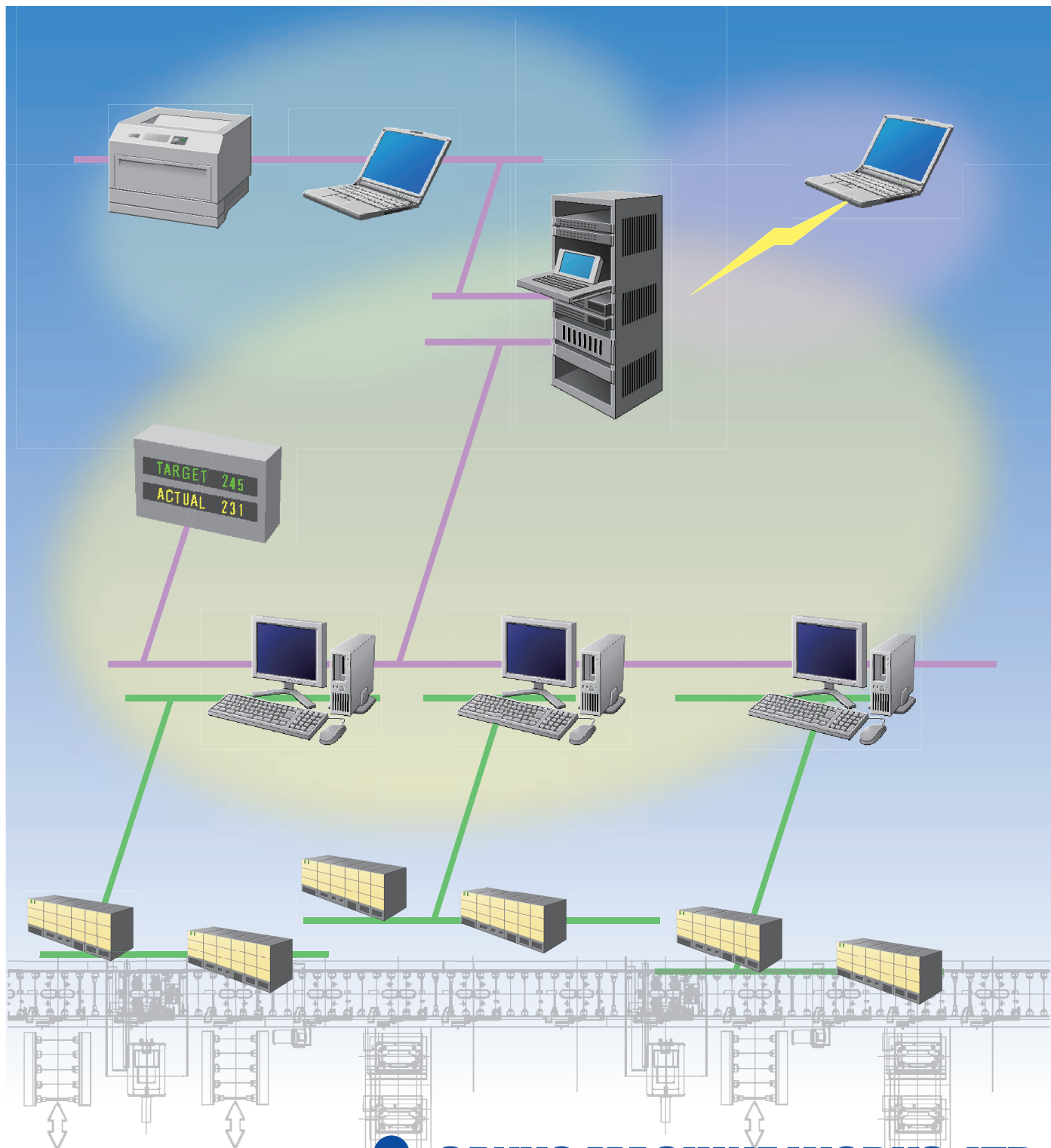


Smart Producer

スマート プロデューサー

生産ラインメーカーによる生産管理システム

Production Control System by The Production Line Maker



SANYO MACHINE WORKS, LTD.

<https://www.sanyo-machine.co.jp/>

三洋機工株式会社

お客様のニーズに合わせて柔軟に対応します

Flexible System According to Needs of Customer

SmartProducerの機能

Functions of SmartProducer

生産・工程管理

■ 生産計画配信 Production Scheduling

お客様の上位システムと現場システムを仲介しお客様から配信される生産計画を現場ネットワークを通して生産現場に配信します。配信された生産計画情報はID等を通じて自動刻印、機種判定、照合等の自動化設備に利用されます。上位システムとの通信手段はソケットを用いた専用通信からネットワークやポータブルメモリを用いたファイル渡しまで、お客様の環境にあわせたシステムの構築が可能です。

■ 動作マスタ Operation Pattern Master

各工程毎の、ワークのタイプ、機種別の動作モード切替パラメータを集約した設定データ、或いは、そのデータを運用する仕組みです。効率的、柔軟に編集ができ、各工程に自動で配信する仕組みを御提供します。単に、「マスタ」、或いは「レシピ」など、各製造現場で独自の呼称が用いられています。

■ 部品指示 Parts Indication

キット箱方式の部品供給システム管理を行います。供給棚からの部品取り出し指示、供給棚への補充部品投入指示等の設定・変更が表計算ソフト等を使って容易に行う事が可能です。

トレーサビリティ

■ 品質データ収集 Data Collection

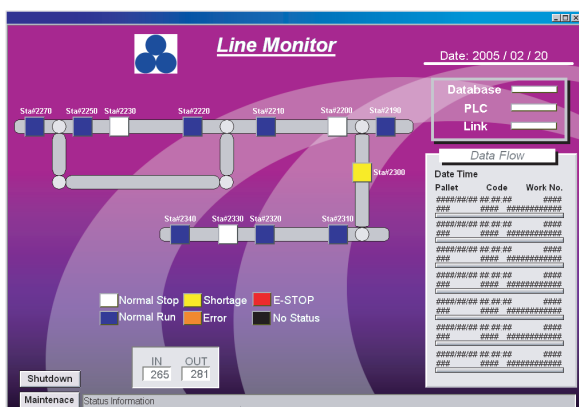
トレーサビリティの根幹となる機能です。製造ラインの各工程に於いて、各種センサーなどで計測された品質データを収集し、記録する仕組みです。各工程にパソコンを設置する方法から、本格的なデータベースサーバーまで、お客様のニーズに合わせたシステムを構築いたします。

■ 品質データ閲覧 Data Browsing

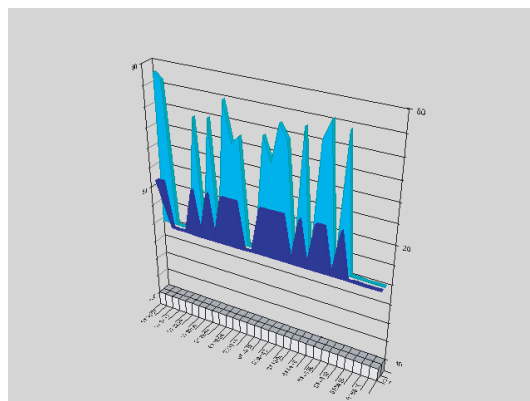
各工程で収集された品質データはデータベースに蓄積されます。蓄積された膨大なデータから、必要なものを選択し、効率的に閲覧できる仕組みを御提供します。グラフ化や各種の統計演算など、お客様のニーズに合わせて製作します。WEBサーバー及びイントラネットを利用する仕組みを構築する事も可能です。

オーダーメイドのアプリケーション

Custom Made Application Software



状態モニタリング画面の例
An Example of The Machine Monitoring Screen



品質データ閲覧グラフの例
An Example of The Quality Data Graph

情報と制御をつないだ統合生産管理システムの提供

The Total Management System Which Combined Control And Information

稼働管理

■生産状態モニタリング Production Monitoring

現場ネットワークを通じて得られる各種状態（装置状態、ワーク情報等）をリアルタイムに表示します。現場のステータスを離れた場所から監視する事が可能です。状態の推移を時系列で解析する事で、ボトルネック工程の把握などライン構成診断の判断情報などの御提供が可能です。

■設備状態監視 Watching Machine Condition

SmartProducerと接続された全ての装置の状態をリアルタイムで監視できます。ラインから離れている事務所からでもLAN経由でモニタリング可能です。また監視している状態情報をデータベースに格納することによって、日報・週報・月報作成にこのデータを活用できます。

■システム自己診断 Self System Checking

生産管理のシステムを構成する各機器は、LANなど、各種通信線で接続されます。これら各機器が、正常に動作しているかを機器相互で自動確認する機能です。異常が検出された場合は、アンドン、警告灯、PLCのHMI画面、パソコンのスクリーンなどで警告を発生し、場合によっては装置を停止させます。

■アンドン制御 Andon Control

LED表示機（アンドン）へ各種情報を出力します。システムが持っている情報を、お好みのフォーマットで表示します。生産台数情報、設備異常情報等の表示の他に、生産カレンダーと連動すれば、リアルタイムな進捗状態（目標、実績、遅れ）の表示も可能です。

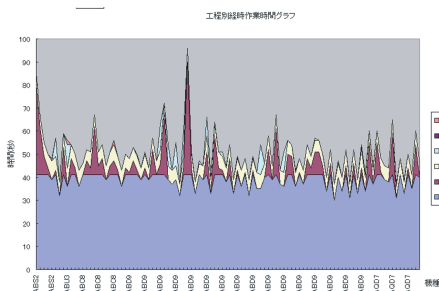
サポート

■リモート・メンテナンス Remote Maintenance

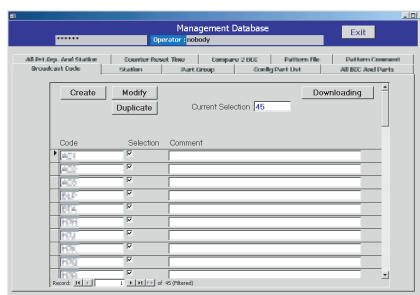
商用公衆回線を用いてSmartProducerと弊社技術部門を直接接続することによって、障害発生時に素早く異常調査を開始できます。エンジニアが直接到着することを待つことなく対応が始められるのですばやい復旧に繋がります。

エンドユーザコンピューティング環境の提供

End User Computing : EUC



装置実績データ閲覧グラフの例
An Example of The Machine Performance Data Graph



ワーク型式登録画面の例
An Example of Model Type Registration Screen

Structure Code	2011100	2011140	2011180	2011190	2011171	2011180	2011180
ACT	1	1	15	1	1	9	1
ACU	1	1	15	1	1	9	1
ACD	1	1	15	1	1	9	1
ALP	1	1	15	1	3	6	1
ALU	1	1	15	1	3	6	1
ALV	1	1	15	1	1	9	1
ALW	1	1	15	1	1	9	1
ALX	1	1	15	1	4	9	1
ALY	1	1	15	1	4	9	1
ALT	1	1	15	1	1	9	1

動作マスター設定画面の例
An Example of The Master Configuration Screen

主な納入実績 (敬称略)

愛知機械工業株式会社
Aichi Machine Industry Co., Ltd.

フォード・モーター・カンパニー
Ford Motor Company

株式会社SUBARU
SUBARU CORPORATION

ゼネラルモーターズ
General Motors Corporation

本田技研工業株式会社
Honda Motor Co., Ltd.

ホンダ・オブ・アメリカ
Honda of America Mfg., Inc.

ホンダ・オブ・カナダ
Honda of Canada Mfg.

いすゞ自動車株式会社
Isuzu Motors Limited

マツダ株式会社
Mazda Motor Corporation

三菱重工業株式会社
Mitsubishi Heavy Industries, Ltd.

三菱自動車工業株式会社
Mitsubishi Motors Corporation

日産自動車株式会社
Nissan Motor Co., Ltd.

パナソニック株式会社
Panasonic Corporation

ソニー株式会社
Sony Corporation

スズキ株式会社
Suzuki Motor Corporation

TRWオートモーティブ
TRW Automotive Inc.

TS-Techカナダ
TS-Tech Canada Inc.

ビステオン・コーポレーション
Visteon Corporation

三洋機工株式会社 三洋機工商事株式会社

本社/本社工場
〒481-8540 愛知県北名古屋市沖村岡1番地
TEL 0568 (21) 1111 (代表)
FAX 0568 (23) 4711

西日本営業部
〒481-8540 愛知県北名古屋市沖村岡1番地
TEL 0568 (21) 1115 ~ 1117
FAX 0568 (25) 4295
E-mail west-japan-sales@sanyo-machine.co.jp

東日本営業所
〒105-0004 東京都港区新橋5丁目14番4号 新倉ビル8F
TEL 03 (3435) 8660 (代表)
FAX 03 (3435) 8661
E-mail east-japan-sales@sanyo-machine.co.jp

SANYO MACHINE WORKS, LTD. SANYO MACHINE TRADING CO., LTD.

HEAD OFFICE / PLANT
1 OKA, OKIMURA, KITANAGOYA-SHI, AICHI 481-8540, JAPAN
PHONE +81-568-21-1111
FAX +81-568-23-4711

SALES DEPT.
PHONE +81-568-21-1115
FAX +81-568-25-4295
E-mail west-japan-sales@sanyo-machine.co.jp

🔍 技術的なお問い合わせは

三洋機工株式会社 情報技術部
TEL 0568 (21) 1169
FAX 0568 (23) 4711
E-mail jouhou@sanyo-machine.co.jp

⚠️ 安全に関するご注意

正しく安全にお使いいただくために、ご使用前に必ず
取り扱いや操作に関する説明書をよくお読みください。

※記載されている名称は各社の商標または登録商標です。
※本カタログに記載の内容は事前の通知なしに変更する場合があります。
※「SmartProducer」は三洋機工株式会社より登録商標出願中です。
※「CETOP」は三洋機工株式会社の登録商標です。